



**АГЕНЦИЯ ПО ГЕОДЕЗИЯ,
КАРТОГРАФИЯ И КАДАСТЪР**

СЛУЖБА ПО ГЕОДЕЗИЯ, КАРТОГРАФИЯ И КАДАСТЪР - ГР. ЛОВЕЧ

5500, ПОЩЕНСКА КУТИЯ 87, Бул. "БЪЛГАРИЯ" №3, ет.4, 068/601677; 601717,
lovech@cadastre.bg, БУЛСТАТ:130362903

Сосия 1618, кв. ПАВЛОВО, ул. МУСАЛА №1
ТЕЛ: 02/818 83 83, факс: 02/955 53 33
ACAD@CADASTRE.BG, СТР. 1 от 1
WWW.CADASTRE.BG

**СКИЦА НА ПОЗЕМЛЕН ИМОТ
№ 15-621916-14.07.2020 г.**

Поземлен имот с идентификатор **85010.176.230**

С. Ъглен, общ. Луковит, обл. Ловеч

По кадастралната карта и кадастралните регистри, одобрени със Заповед РД-18-859/11.12.2019 г.
на **ИЗПЪЛНИТЕЛЕН ДИРЕКТОР НА АГКК**

Последно изменение на кадастралната карта и кадастралните регистри, засягащо поземления имот е от
14.07.2020 г.

Адрес на поземления имот: **местност НАД КАНТОНА**

Площ: **1120 кв. м**

Трайно предназначение на територията: **Територия на транспорта**

Начин на трайно ползване: **За ремонт и поддържане на транспортни средства**

Предишен идентификатор: **няма**

номер по предходен план: **000230**

Съседни: **85010.176.43, 85010.176.1, 85010.176.200, 85010.176.2, 85010.175.201**

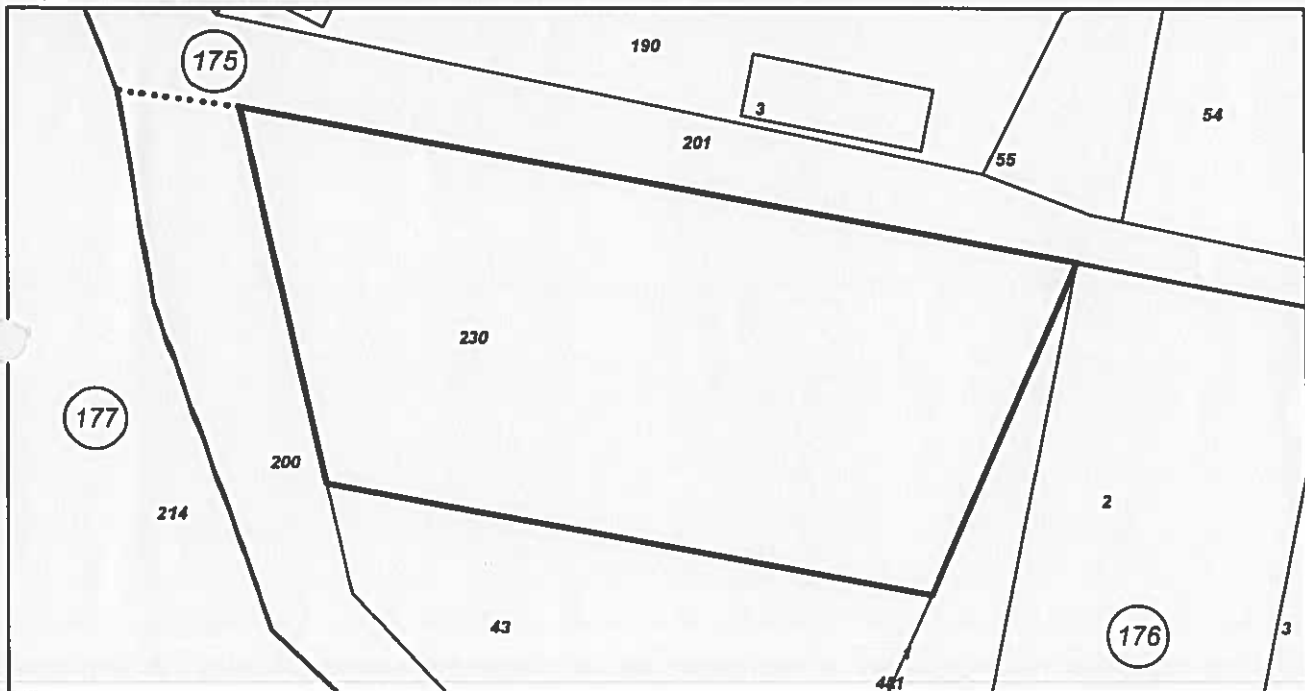
Собственици по данни от КРНИ:

1. 000291335, ДЪРЖАВАТА чрез ОБЛАСТЕН УПРАВИТЕЛ-ЛОВЕЧ

Няма данни за идеалните части

Заповед № РД-08-40 от 19.05.2020г., издаден от Областен управител - гр. Ловеч

Координатна система ККС2005



М 1:500

Носители на други вещни права по данни от КРНИ:
няма данни

Скица № 15-621916-14.07.2020 г. издадена въз основа на
заявление с входящ № 01-298413-13.07.2020 г.



Михаил Киров